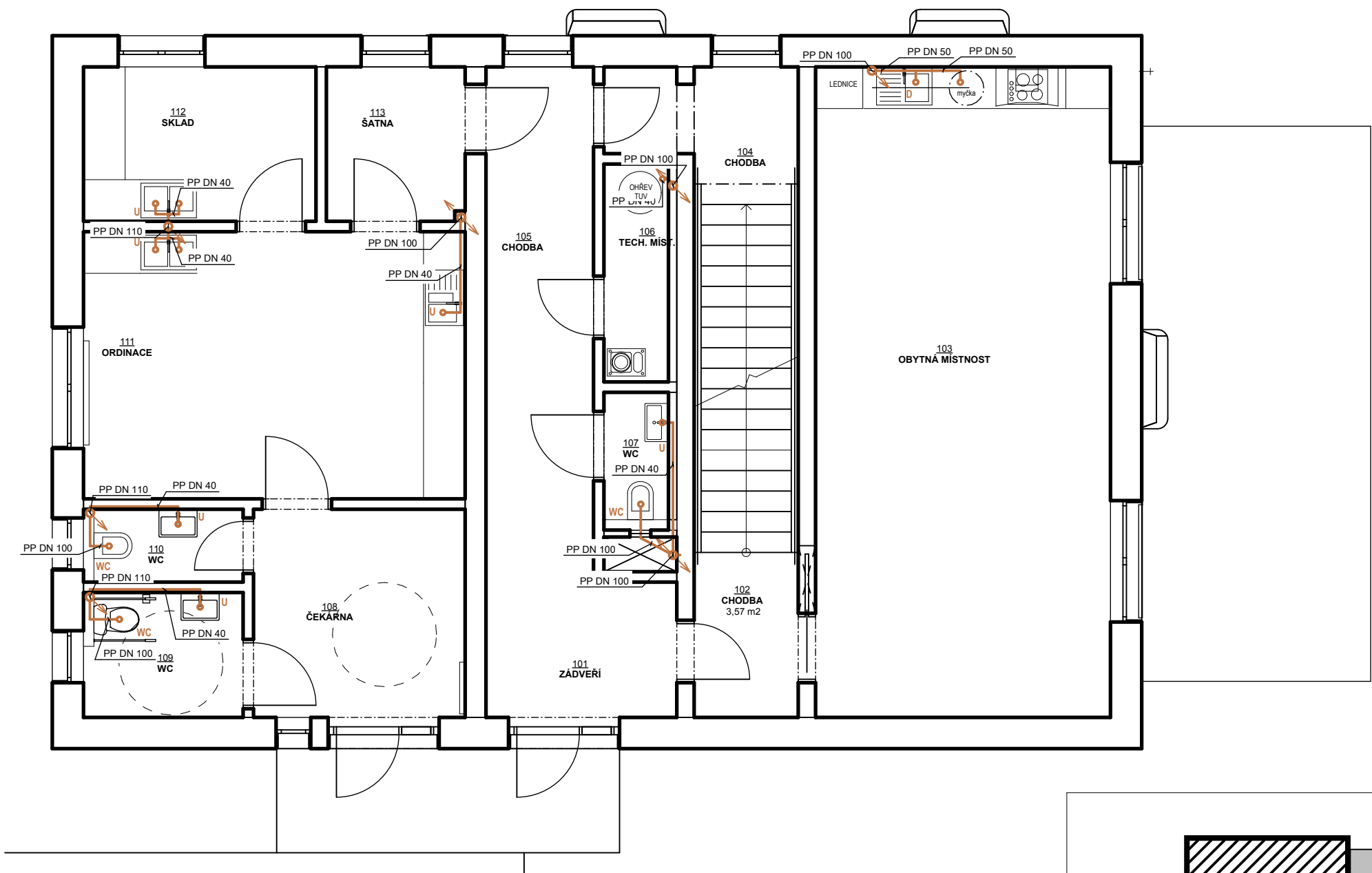


KANALIZACE 1NP

M 1:65

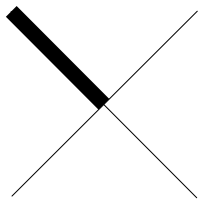
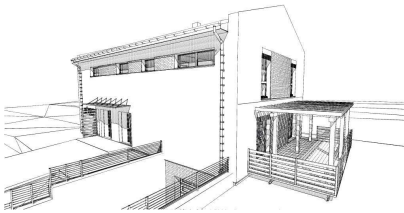
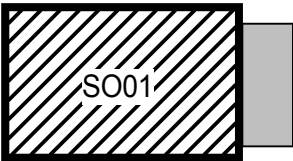


LEGENDA

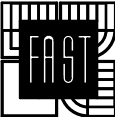
U OZNAČENÍ ZAŘÍZOVACÍHO PŘEDMĚTU

— VNITŘNÍ KANALIZACE

TABULKA MÍSTNOSTÍ			
OZN.	ÚČEL MÍSTNOSTI	PLOCHA (m2)	PODLAHOVÁ KRYTINA
101	ZÁDVEŘÍ	5,58	KERAM. DLAŽBA
102	CHODBA	3,57	LAMINÁT
103	OBYTNÁ MÍSTNOST	39,84	LAMINÁT/DLAŽBA
104	CHODBA	4,08	KERAM. DLAŽBA
105	CHODBA	11,51	KERAM. DLAŽBA
106	TECH. MÍST.	3,30	KERAM. DLAŽBA
107	WC	1,93	KERAM. DLAŽBA
108	ČEKÁRNA	9,82	KERAM. DLAŽBA
109	WC	4,14	KERAM. DLAŽBA
110	WC	2,42	KERAM. DLAŽBA
111	ORDINACE	21,53	KERAM. DLAŽBA
112	SKLAD	7,96	KERAM. DLAŽBA
113	ŠATNA	4,75	KERAM. DLAŽBA



±0,000 = 451,328 m.n.m. SOUŘADNICOVÝ SYSTÉM S-JTSK / VÝŠKOVÝ SYSTÉM B.p.v.

DRUH PRÁCE	BAKALÁŘSKÁ PRÁCE			VYSOKÉ UČENÍ TECHNICKÉ V BRNĚ FAKULTA STAVEBNÍ ÚSTAV POZEMNÍHO STAVITELSTVÍ		
VYPRACOVAL	Petr Pobucký					
VEDOUČÍ PRÁCE	Ing. Ing. Petr Kacálek, Ph.D.					
STAVEBNÍK	Knot Jaroslav Travinářská 1989, 75661 Rožnov pod Radhoštěm Knotová Ivana Travinářská 1989, 75661 Rožnov pod Radhoštěm					
MÍSTO STAVBY	na parcele 545/163, k. ú. Vigantice, obec Vigantice, okres Vsetín					
NÁZEV STAVBY	Rodinný dům s ordinací, Vigantice					
STAVEBNÍ OBJEKT	SO01 NOVOSTAVBA RD		FORMÁT	2x A4		
ČÁST	D.1.4 TECHNIKA PROSTŘEDÍ STAVEB		DATUM	17. 5. 2016		
OBSAH:	KANALIZACE - PŮDORYS 1NP		STUPEŇ PD	DPS		
			MEŘITKO 1:65	Č. VÝKRESU D.1.4.02		